

Příloha 1

Fotodokumentace

1. Dehtín – lokalita Jatka (č. 1, MASOWEST s.r.o.)



2. Dehtín – lokalita střed obce (č. 2, Město Klatovy)



3. Dehtín – lokalita skládka Štěpánovice (č. 3, Město Klatovy)



4. Klatovy – lokalita firmy Sopton Čínov (5)



5. Klatovy – lokalita Na Klášterce (č. 6, Plánická s.r.o.)



6. Klatovy – lokalita Maxima Gorkého (č. 8. MASOWEST s.r.o.)



7. Lokalita pod Štěpánovicemi (č. 11, MUDr. M. Skovajsová, Ph.D)



8. Klatovy – lokalita pod Štěpánovicemi (č. 12, Andrea Wirthová)



9. Klatovy – lokalita Pod Borem (č. 13, Premier Energy s.r.o.)



10. Klatovy – lokalita pod Borem (č. 16, Římskokatolická farnost Klatovy)



11. Klatovy – lokalita Čínov (č. 21, Václav a Mgr. Naděžda Kopidlanských a Václav a Radka Machovi)



12. Klatovy – lokalita u Markyty (č. 22, IMPORTO Estate s.r.o.)



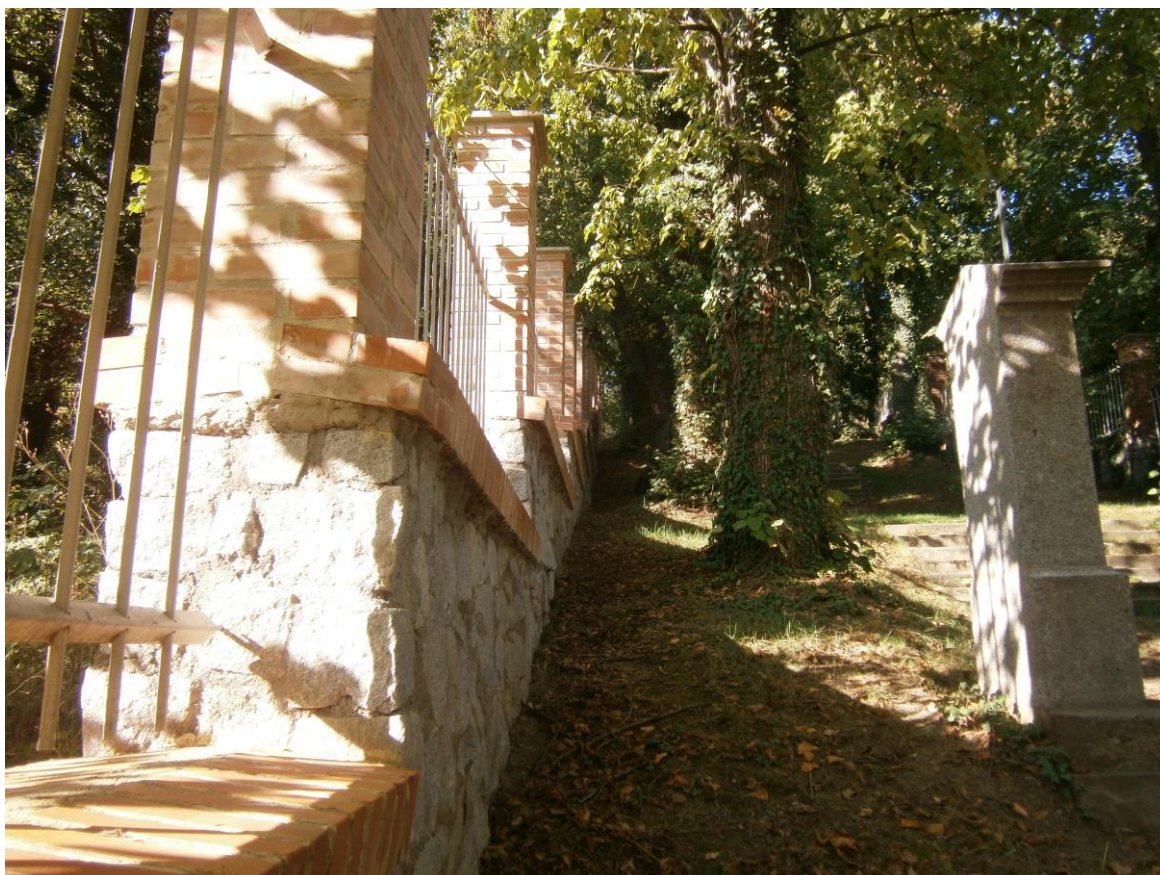
13. Klatovy – lokalita u Drůbežářského závodu (č. 23, Ing. Zdeněk a Stanislav Javorských)



15. Klatovy – lokalita u Elektrárny (č. 24, Město Klatovy)



16. Klatovy . lokalita u Křížové cesty na Křesťanském vrchu (č. 25, Město Klatovy)



17. Klatovy – lokalita Pihovice (č. 27, Město Klatovy)



18. Vítkovice – střed obce (č. 31, Věra Míšková)



19. Luby – lokalita u fotbalového hřiště (č. 34, Věra a Ondřej Lešákovi)



20. Luby – lokalita u fotbalového hřiště (č. 35, Mgr. Věra Rábová)



21. Luby – lokalita u hřiště (č. 36, Hana Nováková)



22. Otín u Točniku – lokalita severně nad obcí (č. 37, Pavel Nejd)l)



23. Soběstice u Klatov – lokalita severozápadně nad obcí (č. 38, Ing. Štěpán Procházka)



24. Soběstice u Klatov – lokalita u silnice do Lub (Jiří Kubát)



25. Sobětice u Klatov – lokalita u silnice do Lub (č. 40, Ing. Pavel Hrdica)



26. Sobětice u Klatov – u vodoteče do Lub (č. 42, Město Klatovy)



27. Střeziměř – jižně nad obcí (Radek a Monika Kempfovi)



28. Tajanov u Tupadel (č. 47, Jakub a Lucie Čmejlovi)



29. Tajanov u Tupadel (č. 48, Věra Kučerová)



30. Tajanov u Tupadel (č. 49, MUDR. Iveta Čepeláková)



31. Tajanov u Tupadel (č. 50, Město Klatovy)



32. Točnick u Klatov – jih obce(č. 51, Petr Dražka)



33. Točnick u Klatov (č. 52, Vladimír Tvarůžek a Radka Papajová)



34. Točnick u Klatov – Chaloupky (č. 53, Sylvie Bittenglová)



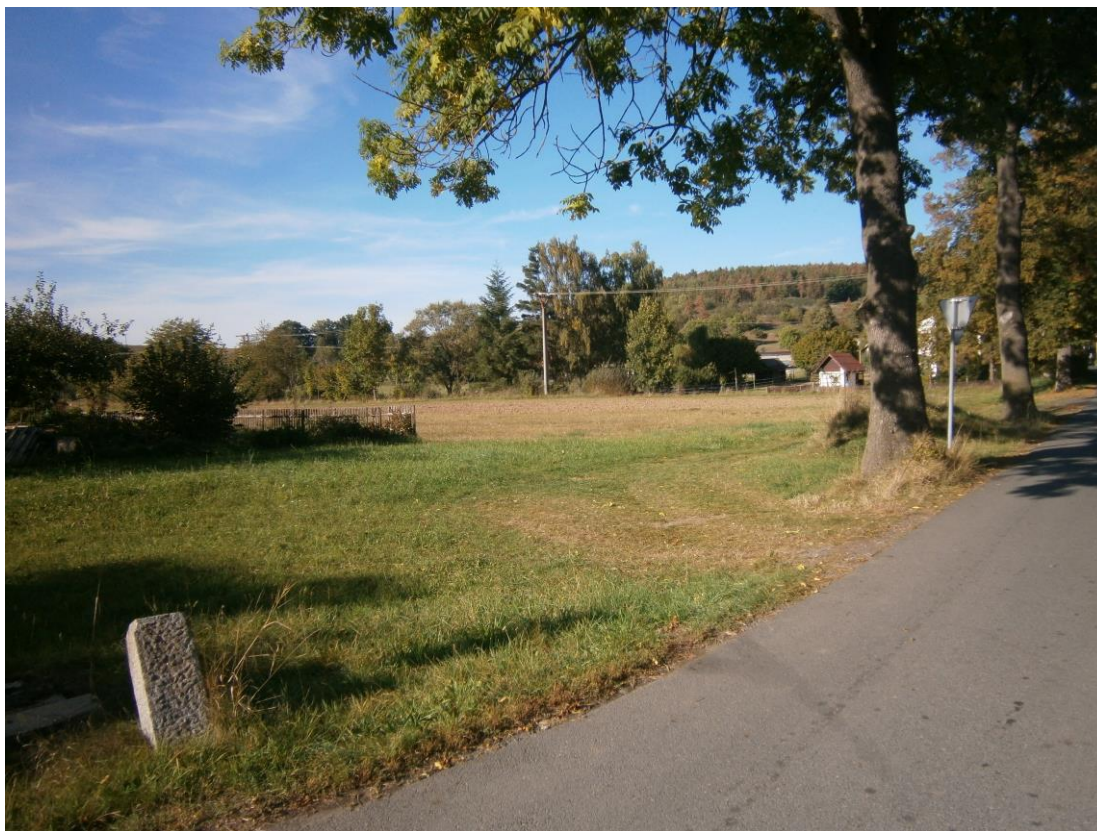
35. Točnick u Klatov - Chaloupky (č. 54, Petr Boublík)



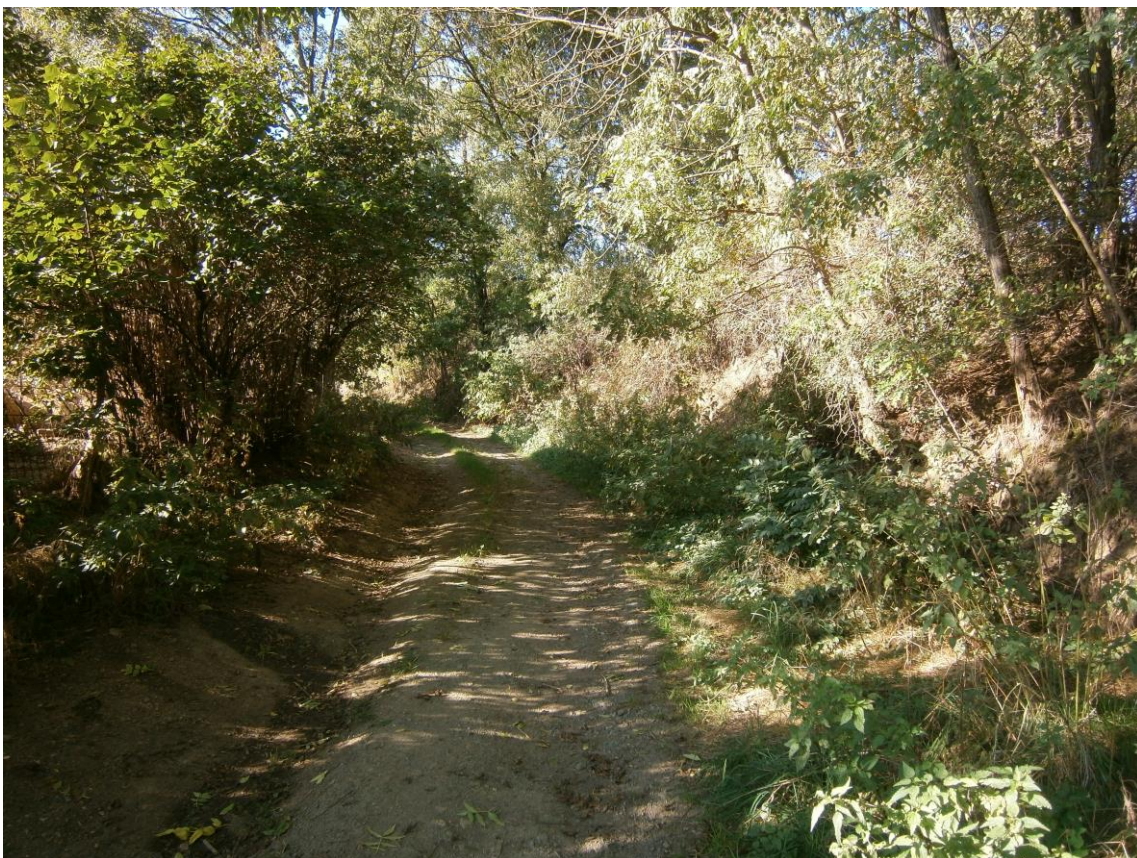
36. Tupadly u Klatov (č. 55, Jiří Kněžek)



37. Vícenice u Klatov – u vjezdu do obce (č. 57, Jaromír Osvald)



38. Vícenice u Klatov – severní strana obce (č. 59, Město Klatovy)



39. Štěpánovice u Klatov – západně pod obcí (č. 44, Josef Wirth)



40. Štěpánovice u Klatov – západně pod obcí (č. 45, Robert Petržálek)

